

Snoezelen

ダイレクト直販 2024 Vol.11




スヌーズレン Shop



Contents

- P04-09 サイドグロー『ミルキーウェイ / 5アイテム』
- P10-14 光の惑星『ジュピター / 4アイテム』
- P15-24 バブルチューブ『アクア / 7アイテム』
- P25-25 アクア用『安全ミラーパーティション』
- P26-31 サンボックス / 4アイテム
- P32-35 光のタワー『オーロラレインボー / 2アイテム』
- P39-40 スヌーズレンDOME『150 / 300』
- P41-42 ビーズソファ『MOGU』
- P43-43 便利グッズ



コスミックDOME



INTRO- DUCTION

光には想像を超えた力がある。

1995年、私たちが製作した光ファイバ製の星空ドームが医療機関から注目され、生命誕生の場所である陣痛室（LDR室）に初めて設置されました。

「ENDO (株)遠藤照明にOEM提供・コスミックDOME」

これは、数千本の光ファイバを埋め込み 1/f リズムの星のゆらぎと、時折現れる流れ星や銀河を演出するリラックス用の星空ユニット照明です。

弊社は昭和63年(1988年)10月設立した山形県新庄市にある企業です。おかげさまで創業35年になります。当初より一環して光を駆使したリラックス&セラピー用光インテリアの企画・製作・販売を手掛けております。

スヌーズレンShopは、スヌーズレン及びセンサー用品を必要な人へ製作元から直接お届けするため、ダイレクト直販サイトを2017年より営業しています。全国800ヵ所を超えるユーザー様でご利用いただいています。

FIBRE- OPTICS

サイドグロー・光ファイバ「PMMA」

サイドグローは視覚と触覚を優しく刺激します。スヌーズレンではとても人気が高く三種の神器の一つです。「ミルキーウェイ」は高輝度LED対応のヒートシンク（冷却）構造を採用しています。そのために従来の空冷式ファンによる雑音などは一切無く、ストレスフリーにリラックスできます。

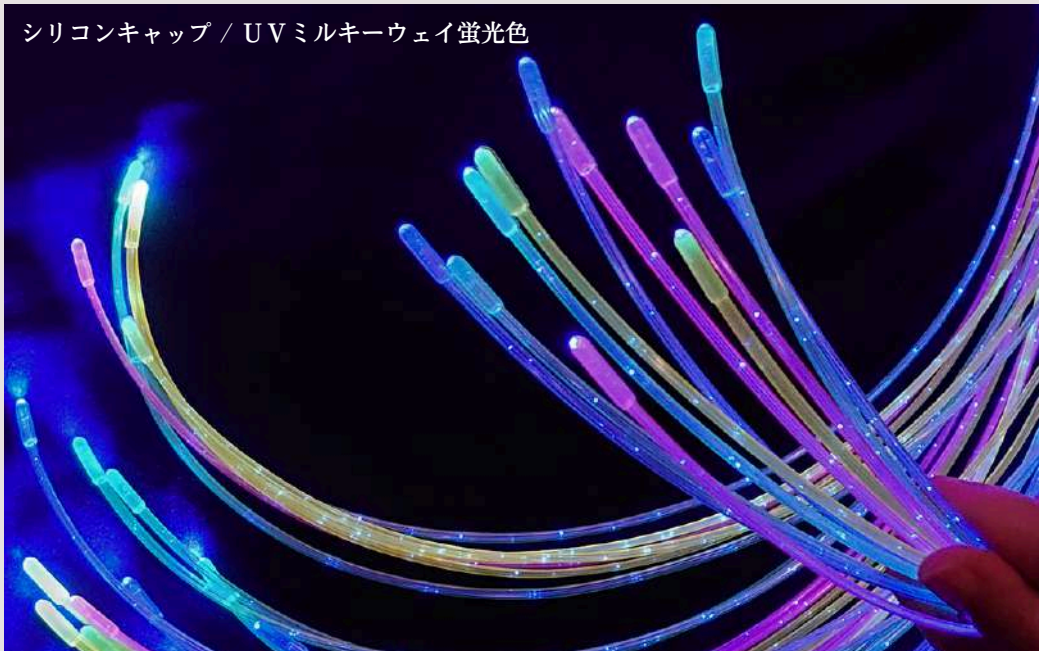
二つのタイプを用意しました。一つは保護チューブが透明なクリアタイプ、もう一つは新型の蛍光色タイプです。クリアタイプはホワイトルーム専用です。蛍光色タイプはブラックルームとホワイトルーム両用です。

保護チューブ先端の安全性を高めるため、丈夫で柔らかいシリコンキャップを装着しました。従来は熱処理のためチューブ素材が硬化して固くなります。噛む癖のある子どもがチューブの先端を口に入れて歯で噛み切ることがあります。しかしシリコンキャップは弾力があって丈夫な素材のため容易には噛み切れません。今まで以上に安全性と光彩がアップしました。

【サイドグロー・ミルキーウェイ line up】

- クリアタイプ2種：ミルキーウェイダブル／ミルキーウェイシングル
- 蛍光色タイプ2種：UVミルキーウェイダブル／UVミルキーウェイシングル
- 収納ツール：ミルキーウェイ専用の光源機収納ツール

シリコンキャップ / UVミルキーウェイ蛍光色



MILKYWAY CLEAR

ミルキーウェイダブル『クリア』

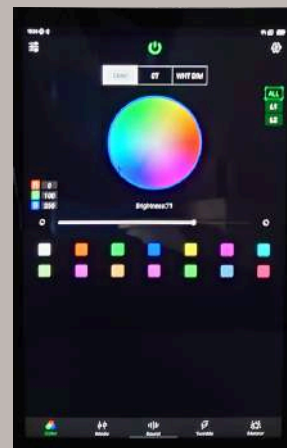
ダブル(クリア)は透明な外径3mmの保護チューブ35本が2束になり高輝度LED光源2カ所にセットされます。シングルの2倍の量で大変お得。透明な保護チューブ1本の中には直径0.75mmの光ファイバが3本格納しており丈夫で明るい。

👉 Points

- サイドグロー(光ファイバ)全長2メートル
- 光ファイバ数210本(保護チューブ70本)
- 光源機は軽量アルミ製、ヒートシンク機構
- 高輝度LED/RGBW 16W×2個(12V32W)
- カードリモコン付(RF Remote)
- 専用アプリ・Download (HPに準備中)



シリコンキャップ&透明クリア保護チューブ



カードリモコン。購入後直ぐに使えます。16色固定と6種類のモード機能を搭載。輝度及びスピード調整も出来ます。寸法5×8.5×0.5cm

アプリ・ダウンロード無料。(Apple store、Goole store) 大きな画面で直感的なタッチ操作! スマホ、タブレット対応。例(写真右): タブレット10.1インチ画面。

商品名	ミルキーウェイ ダブル(クリア)
商品コード	S N47-10-2
サイズ 商品重量	サイドグロー全長: 2m 光源機: 幅9.5×奥行14× 高さ6cm / 約1.5kg(全体)
素材	PMMA光ファイバ、透明チューブ、シリコンキャップ、アルミ製ケース(光源機)
高輝度LED	RGBWフルカラー16W×2
リモコン 電源	カードリモコン付属 アプリ・ダウンロード無料 ACアダプタ付属/12V2A
梱包サイズ 1個口	幅29×奥行39×高さ11cm
保証年数	1年

オープンプライス
価格はお問合せください。

MILKYWAY CLEAR

ミルキーウェイシングル『クリア』

透明な保護チューブ1本の中に直径0.75mmの光ファイバが3本格納しており丈夫で明るい。シングル(クリア)は透明な外径3mmの保護チューブ35本が一束になり高輝度LED光源1ヵ所にセットされています。

Points

- サイドグロー(光ファイバ)全長2メートル
- 光ファイバ数105本(保護チューブ35本)
- 光源機は軽量アルミ製、ヒートシンク機構
- 高輝度LED/RGBW 16W×1個(12V16W)
- カードリモコン付(RF Remote)
- 専用アプリ・Download (HPに準備中)



商品名	ミルキーウェイ シングル(クリア)
商品コード	S N47-10-1
サイズ 商品重量	サイドグロー全長: 2m 光源機: 幅9.5×奥行16× 高さ6.2cm / 1kg
素材	光ファイバー、透明チューブ、シリコンキャップ、アルミ製ケース
高輝度LED	RGBWフルカラー16W×1
リモコン 電源	カードリモコン付属 アプリ・ダウンロード無料 ACアダプタ付属/12V1.5A
梱包サイズ 1個口	幅29×奥行39×高さ11cm
保証年数	1年

オープンプライス
価格はお問合せください。

MILKYWAY FLUORESCENT

UVミルキーウェイダブル『蛍光』

UVダブルは青、緑、黄、赤の蛍光4色の外径3mmの保護チューブ36本が2束になり高輝度LED光源2ヵ所にセットされます。ブラックルームでは鮮やかに発光、シングルの2倍の量で大変お得。各4色の保護チューブ1本に直径0.75mmの光ファイバ3本を格納しており丈夫で明るい。ホワイトルームとブラックルーム両用タイプ。

👉 Points

- サイドグロー(光ファイバ)全長2メートル
- 光ファイバ数216本(保護チューブ72本)
- 光源機は軽量アルミ製、ヒートシンク機構
- 高輝度LED/RGB+W 16W×2個(12V32W)
- カードリモコン付(RF Remote)
- 専用アプリ・Download (HPに準備中)



商品名	新型UVミルキーウェイダブル(蛍光)
商品コード	S N47-11-2
サイズ 商品重量	サイドグロー全長: 2m 光源機: 幅9.5×奥行14×高さ6cm / 1.5kg(全体)
素材	PMMA光ファイバ、蛍光チューブ、シリコンキャップ、アルミ製ケース(光源機)
高輝度LED	RGBWフルカラー、省エネ
リモコン 電源	カードリモコン付属 アプリ・ダウンロード無料 ACアダプタ付属/12V2A
梱包サイズ 1個口	幅29×奥行39×高さ11cm
保証年数	1年

オープンプライス
価格はお問合せください。

MILKYWAY FLUORESCENT

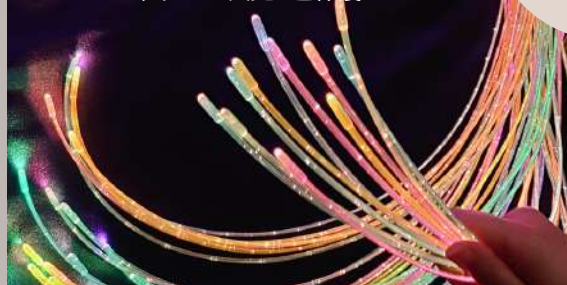
UVミルキーウェイ シングル『蛍光』

UVシングルは青、緑、黄、赤の蛍光4色の外径3mmの保護チューブ36本が1束になり、高輝度LED製光源機にセットされ鮮やか発光します。各4色の保護チューブ1本の中に直径0.75mmの光ファイバが3本格納しており丈夫で明るい。ホワイトルームとブラックルーム両用タイプ。(ブラックルームでは近紫外線ライトを使用)

👉 Points

- サイドグロー(光ファイバ)全長2メートル
- 光ファイバ数108本(保護チューブ36本)
- 光源機は軽量アルミ製、ヒートシンク
- 高輝度LED/RGBW、12V 16W
- カードリモコン付(RF Remote)
- 専用アプリ・Download (HPに詳細参照)

シリコンキャップ&蛍光4色保護チューブ



蛍光4色保護チューブ
(電源OFF)



ブラックルーム
(電源ON)



ホワイトルーム



ブラックルーム



ホワイトルーム



ブラックルーム

商品名	UVミルキーウェイ シングル (蛍光)
商品コード	SN47-11-1
サイズ 商品重量	サイドグロー全長：2m 光源機：幅9.5×奥行16× 高さ6.2cm / 1kg
素材	PMMA光ファイバ、蛍光チ ューブ、シリコンキャップ、 アルミ製ケース (光源機)
高輝度LED	RGBWフルカラー16W×1
リモコン 電源	カードリモコン付属 アプリ・ダウンロード無料 ACアダプタ付属/12V1.5A
梱包サイズ 1個口	幅29×奥行39×高さ11cm
保証年数	1年

オープンプライス
価格はお問合せください。

MILKYWAY STOOL

ミルキーウェイ光源機収納ツール

サイドグロウ・ミルキーウェイの光源機はヒートシンク構造で熱くならない設計のため、そのまま使用できます。しかし、光源機が目障りで光に集中出来ない人もいます。

収納ツールは光源機だけを収納してサイドグロウの光彩に意識集中させることが可能です。

👉 Points

- 光源機を収納することで集中と安全性アップ
- 椅子や置台として活用できる(耐荷重約80kg)
- 省スペースサイズだから設置が楽々
- インテリアにマッチするミルキーホワイト



通し孔は2ヵ所
(キャップは脱着式)



シンプルな箱型デザインだから
どんなお部屋にも合わせやすい。

サイズ(約): 幅38×奥行38×高さ38cm



椅子や置台としても活用

イベント等で、近くにコンセントが無いときは、モバイルバッテリーをつなぎ一緒に収納可能です。

(詳細はホームページをご覧ください)

商品名	ミルキーウェイ 光源機収納ツール
商品コード	S N47-12-1
サイズ 色/重量	幅38×奥行38×高さ38cm ミルキーホワイト/3kg
素材	構造部材：MDF板 張り材：レザー(合皮) クッション材：ウレタン 配線孔材：プラスチック
梱包サイズ 1個口	幅42×奥行42×高さ42cm
静止耐荷重	約80kg

オープンプライス
価格はお問合せください。



GLOWING PLANET JUPITER

光る惑星 ジュピター

「ジュピター」はスヌーズレン用に作り込んだ自信作です。特徴は球体のフォルム全体が光の惑星のように淡く光り、更に表面に埋め込まれた繊細な光ファイバによる星灯りが優しく輝きます。ホワイトルーム&ブラックルーム両用です。リモコンで音センサーをONにすると、球体を軽くたたいたり音で反応します。自分のアクションに反応してくれるジュピターは美しく可愛い惑星です。



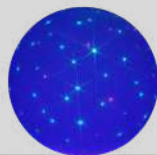
身長120cm

【光る惑星・ジュピター line up】

- 直径30cm：ジュピター リトル
- 直径40cm：ジュピター レギュラー
- 直径50cm：ジュピター ミディ
- 直径60cm：ジュピター ラージ



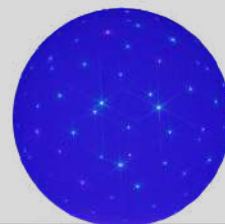
30cm



40cm



50cm



60cm

GLOWING PLANET JUPITER



座高 約70cm 直径30cm

ジュピターリトル

ジュピターは発売以来、当店の一番人気商品です。写真や動画でご紹介していますが、実際に購入いただいたお客様は美しさに驚かれます。光ファイバの星灯りは優しく瞬きます。リトルは最小サイズで子どもに適した大きさです。1kgと軽量なのでベッドでも楽しめます。

👉 Points

- PEポリエチレン製（衛生的で割れない）
- 光ファイバ（直径0.5mm,0.75mm,1.0mm,3種類）
- 星灯り100光点（光ファイバ光点）
- 音センサー内臓（音で反応します）
- LED/RGB 17個（12V2W）
- カーペットタイル（6角形）付属
- カードリモコン付属



ジュピターリトル：直径30cm
 アクアオットマン：幅60×奥行60×高さ39cm
 注：アクアオットマンは別売品、サイズ比較用



ジュピターリトル



注:ドーナツ型台は商品に含まれません。

商品名	ジュピター リトル
商品コード	S N47-20-1
サイズ 商品重量	球体直径：30cm 1.0kg
素材	球体材：PEポリエチレン製 光源部材：塩ビ、アクリル 耐荷重約80kg
LED	RGBフルカラー、長寿命
リモコン 電源	カードリモコン付属 ACアダプタ付属/12V1A
付属品	カーペットタイル（6角形）
梱包サイズ 1個口	幅32×奥行32×高さ35cm
保証年数	1年

オープンプライス
 価格はお問合せください。

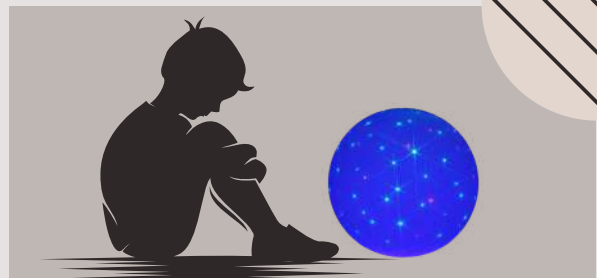
GLOWING PLANET JUPITER

ジュピター レギュラー

ジュピターは発売以来、当店の一番人気商品です。写真や動画でご紹介していますが、購入いただいたお客様が実際の美しさに驚かれます。光ファイバの星灯りは優しく瞬きます。レギュラーの大きさは丁度良いサイズです。一人でも数人でも一緒に楽しめます。

👉 Points

- PEポリエチレン製（衛生的で割れない）
- 光ファイバ(直径0.5mm,0.75mm,1.0mm,3種類)
- 星灯り140光点(光ファイバ光点)
- 音センサー内臓(音で反応します)
- LED/RGB 17個(12V2W)
- カーペットタイル（6角形）付属
- カードリモコン付属



座高 約70cm 直径40cm



商品名	ジュピター レギュラー
商品コード	S N47-20-2
サイズ 商品重量	球体直径：40cm 1.8kg
素材	球体材：PEポリエチレン製 光源部材：塩ビ、アクリル 耐荷重約80kg
LED	RGBフルカラー、長寿命
リモコン 電源	カードリモコン付属 ACアダプタ付属/12V2W
付属品	カーペットタイル（6角形）
梱包サイズ 1個口	幅42×奥行42×高さ44cm
保証年数	1年間

オープンプライス
価格はお問合せください。

GLOWING PLANET JUPITER

ジュピター ミディ

ジュピターは発売以来、当店の一番人気商品です。写真や動画でご紹介していますが、購入いただいたお客様が実際の美しさに驚かれます。光ファイバの星灯りが優しく瞬きます。ミディは直径50cmの大きさです。存在感があり、スヌーズレンルームの中で注目されます。

👉 Points

- PEポリエチレン製（衛生的で割れない）
- 光ファイバ(直径0.5mm,0.75mm,1.0mm,3種類)
- 星灯り160光点(光ファイバ光点)
- 音センサー内臓(音で反応します)
- LED/RGB 17個(12V2W)
- カーペットタイル（6角形）付属
- カードリモコン付属



座高 約70cm

直径50cm



ジュピターミディ：直径50cm
 アクアオットマン：幅60×奥行60×高さ39cm
 注：アクアオットマンは別売品、サイズ比較用



ジュピターミディ



注: ドーナツ型台は商品に含まれません。

商品名	ジュピター ミディ
商品コード	S N47-20-3
サイズ 商品重量	球体直径：50cm 2.7kg
素材	球体材：PEポリエチレン製 光源部材：塩ビ、アクリル 耐荷重約80kg
LED	RGBフルカラー、長寿命
リモコン 電源	カードリモコン付属 ACアダプタ付属/12V2W
付属品	カーペットタイル（6角形）
梱包サイズ 1個口	幅52×奥行52×高さ56cm
保証年数	1年

オープンプライス
 価格はお問合せください。

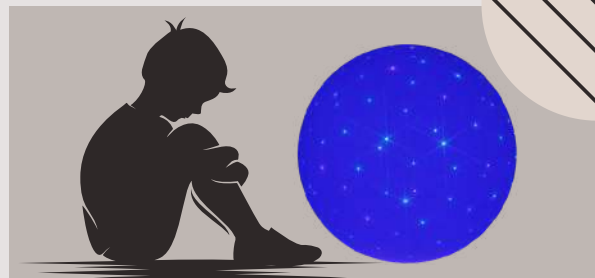
GLOWING PLANET JUPITER

ジュピター ラージ

ジュピターは発売以来、当店の一番人気商品です。写真や動画でご紹介していますが、購入いただいたお客様が実際の美しさに驚かれます。光ファイバの星灯りが優しく瞬きます。ラージは直径60cmの大きさです。床に置いて数人が囲んで同時に楽しむことができます。

Points

- PEポリエチレン製（衛生的で割れない）
- 光ファイバ(直径0.5mm,0.75mm,1.0mm,3種類)
- 星灯り188光点(光ファイバ光点)
- 音センサー内臓(音で反応します)
- LED/RGB 17個(12V2W)
- カーペットタイル（6角形）付属
- カードリモコン付属



座高 約70cm

直径60cm



ジュピターラージ：直径60cm
 アクア オットマン：幅60×奥行60×高さ39cm
 注：アクアオットマンは別売品、サイズ比較用



ジュピターラージ



注: ドーナツ型台は商品に含まれません。

商品名	ジュピター ラージ
商品コード	S N47-20-4
サイズ 商品重量	球体直径：60cm 6.0kg
素材	球体材：PEポリエチレン製 光源部材：塩ビ、アクリル 耐荷重約80kg
LED	RGBフルカラー、長寿命
リモコン 電源	カードリモコン付属 ACアダプタ付属/12V2W
付属品	カーペットタイル（6角形）
梱包サイズ 1個口	幅63×奥行63×高さ65cm
保証年数	1年

オープンプライス
 価格はお問合せください。

BUBBLE TUBE AQUA

バブルチューブ アクア

バブルチューブはスヌーズレンの三種の神器の一つとされています。湧き上るバブルの視覚効果、泡が発生する特殊な音波効果、キラキラと輝く光彩など沢山の魅力があります。さらに泡に集中している時、脳の中では「瞑想」に近い状態となり、「脳の海馬」が休憩します。寝ても休むことのない海馬はストレスによってどんどんやせ細るそうですが、スヌーズレン活動によって太く元気になることが出来ます。

当店のバブルチューブはスヌーズレン用に設計製作されていますので安全性、静粛性能、耐久性能が優れています。また、部品から吟味していますので安心して末永くご使用いただけます。心臓部のエアー機構は、静粛性と信頼性の日本製パーツで組み上げています。それらを地震に強い専用台の中に収納すると更に静かになってバブル音だけがお部屋に響き渡ります。

【アクア line up】

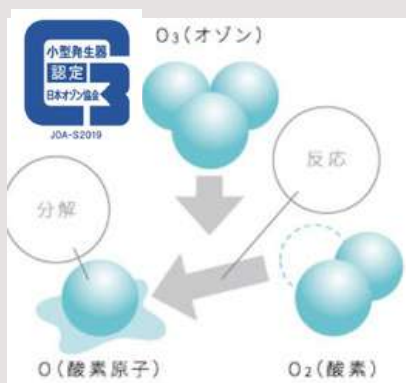
- BASIC(ベーシック) 2種：ベーシック / ベーシック キャリー
- TWIN (ツイン)2種：ツイン / ツインキャリー
- WIDE(ワイド)：ワイド
- アクア オットマン 2種：ベーシック用&ツイン用 / ワイド用
- 安全ミラーパーティション



AQUA OZONE & BLB

オゾン発生機をアクア全機種に搭載！

アクアシリーズ全機種にオゾンによる除菌消臭機能を搭載しました。バブルチューブに使用する水は、従来から精製水が推奨されますが、その効果は長続きしません。何故でしょうか？ エアーポンプが部屋の空気を吸って、チューブ内の水に気泡を排気する機構のため、どうしても空気中の雑菌やチリホコリも同時に取り込んでしまうからです。そのため無菌だった精製水も使用時間と共に汚染されて行き、濁りや悪臭が発生します。長時間経過した汚染水を検査すると怖い黄色ブドウ菌や大腸菌も見つかることがあります。



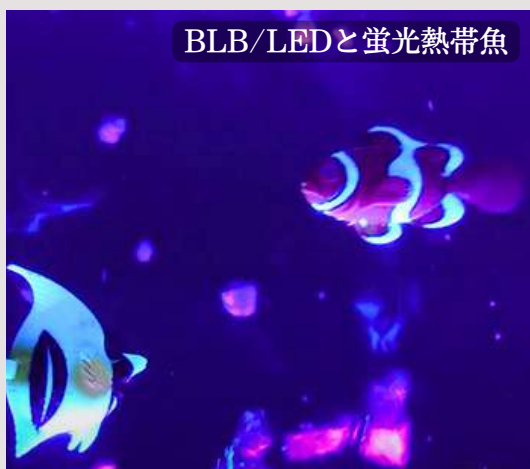
その欠点を解決する方法は「オゾンのチカラ」を利用することでした。オゾン発生機は特許を持つ業界トップ企業「オーシーアール(株)とオーニット(株)」2社に協力を得て実現しました。オゾンは酸素(O₂)と酸素原子(O)によって構成されています。オゾン分子(O₃)は、きわめて反応性の高い物質であり、時間とともに安定した酸素(O₂)に戻ろうとする性質をもち、きわめて安全な物質です。

BLB(近紫外線)ライトをアクア全機種搭載！

アクアシリーズ全機種にBLB(近紫外線)LEDを搭載しました。パステルカラーも美しいフルカラーRGB+WのLEDはもちろんのこと、アクアは更にBLBのLEDも標準装備しました。(プラスチック製の光る蛍光熱帯魚10個付属)

スヌーズレンにおいて、安全な波長の近紫外線ライトを「ブラックルーム」として活用します。それは蛍光色を鮮やかに発色させ静的な光刺激となります。

ホワイトルームの代表機器であるバブルチューブの光源にBLBライトを追加搭載することでブラックルーム機器としても活用できます。日本の施設環境では二つのスヌーズレンルームを別々に設けることはかなり難しいと言われます。一台で二面性を持たせることで一つの部屋がホワイトルーム&ブラックルームになります。



AQUA INSTALLED

スマート ライトコントロールを標準装備！

アクアシリーズ全機種に最新のライトコントローラを標準装備しました。
アクアは3通りの方法で操作できます。

- ① 専用リモコンが付属していますので直ぐに使用できます。
- ② 専用アプリをダウンロードしてスマホやタブレットで快適に操作できます。
- ③ Amazon Alexa や Google Nest などのスマートスピーカー対応です。



- ①専用リモコン付属
- ・軽快なタッチ式
 - ・直感的に操作可能
 - ・1台4ゾーンリンク可能
 - ・幅8.6×高8.6×厚3cm



- ①アプリのダウンロード
- ・スマホ、タブレット用
 - ・大きな画面で軽快操作
 - ・iOS、Android
(画像は10.1 タブレット)



- ③スマートスピーカー対応
- ・スマート スヌーズレン！
 - ・ボイスコントロール
 - ・Amazon Alexa
 - ・Google Nest

クッション天板のカラーバリエーション！

アクアシリーズのクッション台は、3色のカラーバリエーションより好みのツートンカラーを選択出来ます。アクアベーシックとベーシックキャリー、アクアツインとツインキャリー、アクアワイド、アクアオットマンBTとWIの各クッション天板は3色から選択出来ます。(画像：アクアベーシック キャリー)



ライトグリーン



ホワイト



ライトブルー

AQUA WIDE

アクア ワイド



アクア ワイド(ライトグリーン)

アクアワイドはクッション台幅90×奥行90×高さ39cmの据置バブルチューブです。水の除菌消臭を行うオゾン機能付きです。ポイントはチューブ直径20cm、5mm厚、全高170cmのサイズで大人も余裕のリラックス空間です。専用リモコンの他にAPPアプリ制御、更にGoogleアシスタントやAmazon AlexaといったAIスマートスピーカーによる音声操作にも対応します。



アクア ワイド(ホワイト)

商品名	アクア ワイド
商品コード	S N47-30-1 (ホワイト) S N47-30-2 (ライトグリーン) S N47-30-3 (ライトブルー)
サイズ	幅90×奥行90×高さ170cm (台の高さ39cm)
素材	クッション台：木製、ウレタン合皮レザー、XPE、塩ビ管、 チューブ：アクリルパイプ直径20cm 5mm厚 1本、PET材
LED	RGBWフルカラー、BLB近紫外線、省エネ・長寿命
リモコン電源	専用リモコン(4ゾーン式)付 100V
付属品	給排水用ミニ電動ポンプ
梱包サイズ 3個口	幅96×奥行96×高さ44cm 幅180×奥行23×高さ23cm 幅40×奥行29×高さ30cm
保証年数	1年間

オープンプライス
価格はお問合せください。

AQUA TWIN

アクア ツイン



アクア ツイン (ホワイト)

アクアツインはチューブが2本の据置タイプです。仕様は上位機種と同じ内容で水の除菌消臭を行うオゾン機能付きです。ポイントは全高160cmの2本のチューブの演出力が多彩で見応えは想像以上です。専用リモコンの他にAPPアプリ制御、更にGoogleアシスタントやAmazon AlexaといったAIスマートスピーカーによる音声操作にも対応します。



アクア ツイン (ホワイト)

商品名	アクア ツイン
商品コード	S N47-31-1 (ホワイト) S N47-31-2 (ライトグリーン) S N47-31-3 (ライトブルー)
サイズ	幅60×奥行60×高さ160cm (台の高さ39cm)
素材	クッション台：木製、ウレタン合皮レザー、XPE、塩ビ管、チューブ：アクリルパイプ直径13cm 4mm厚 2本、PET材
LED	RGBWフルカラー、BLB近紫外線、省エネ・長寿命
リモコン電源	専用リモコン(4ゾーン式)付 100V
付属品	給排水用ミニ電動ポンプ
梱包サイズ 3個口	幅65×奥行65×高さ44cm 幅170×奥行30×高さ15cm 幅40×奥行29×高さ30cm
保証年数	1年間

オープンプライス
価格はお問合せください。

AQUA

TWIN CARRY

アクア ツイン キャリー

アクア ツイン キャリー(ホワイト)



アクアツイン キャリーは移動型バブルチューブです。補強したクッション台底部に前後左右の間接照明とブレーキ付きキャスターが取り付けられています。仕様は上位機種と同じ内容で水の除菌消臭を行うオゾン機能付きです。専用リモコンの他にAPPアプリ制御、更にGoogleアシスタントやAmazon AlexaといったAIスマートスピーカーによる音声操作にも対応します。

アクア ツイン キャリー(ホワイト)



商品名	アクア ツイン キャリー
商品コード	S N47-32-1 (ホワイト) S N47-32-2 (ライトグリーン) S N47-32-3 (ライトブルー)
サイズ 商品重量	幅60×奥行60×高さ160cm (台の高さ45cm)
素材	クッション台：木製、ウレタン合皮レザー、XPE、塩ビ管、チューブ：アクリルパイプ直径13cm 4mm厚 2本、PET材
LED	RGBWフルカラー、BLB近紫外線、省エネ・長寿命
リモコン 電源	専用リモコン(4ゾーン式)付 100V
付属品	給排水用ミニ電動ポンプ
梱包サイズ 3個口	幅65×奥行65×高さ48cm 幅170×奥行30×高さ15cm 幅40×奥行29×高さ30cm
保証年数	1年間

オープンプライス
価格はお問合せください。

スヌーズレン Shop

20

AQUA BASIC

アクア ベーシック



アクアベーシック (ライトブルー)

アクアベーシックはクッション台付きのコンパクトな据置型バブルチューブです。

主な仕様は上位機種と共通で耐震性の他、水の除菌消臭を行うオゾン機能付きです。直径13cm 3mm厚1本、全高寸法は160cmの本格的サイズです。

専用リモコンの他にAPPアプリ制御、更にGoogleアシスタントやAmazon AlexaといったAIスマートスピーカーによる音声操作にも対応します。



アクアベーシック (ホワイト)

商品名	アクア ベーシック
商品コード	S N47-33-1 (ホワイト) S N47-33-2 (ライトグリーン) S N47-33-3 (ライトブルー)
サイズ	幅60×奥行60×高さ160cm (台の高さ39cm)
素材	クッション台：木製、ウレタン合皮レザー、XPE、塩ビ管、 チューブ：アクリルパイプ直径13cm 4mm厚 1本、PET材
LED	RGBWフルカラー、BLB近紫外線、省エネ・長寿命
リモコン電源	専用リモコン(4ゾーン式)付 100V
付属品	給排水用ミニ電動ポンプ
梱包サイズ 3個口	幅64×奥行64×高さ44cm 幅170×奥行15×高さ15cm 幅40×奥行29×高さ30cm
保証年数	1年間

オープンプライス
価格はお問合せください。

AQUA

BASIC EASY SET

アクアベーシック Easy(イージー) セット



スヌーズレンの人気製品のバブルチューブ「アクアベーシック Easy」、サイドグロウ「ミルクキーウェイ Easy」、「ミルクキーウェイ収納スツール」、回転（手動）光るBIGなボタン「UFOリモコン Easy」の4点セットです。届いたらすぐに本格的なスヌーズレンを始めることができます。



商品名	アクアベーシック Easyセット
商品コード	S N47-90-1
内容	●アクアベーシック Easy (ホワイト)SN47-34-5×1台 ●ミルクキーウェイ Easy (シングル・クリア) SN47-10-3×1台 ●光源機収納スツール (合皮アイボリー) SN47-12-1×1台 ●UFOリモコン Easy SN47-80-1×1台
LED	RGBWフルカラー省エネ・長寿命タイプを採用。
電源	100V(12V ACアダプタ付属)
付属品	給排水用ミニ電動ポンプ
保証年数	1年間(収納スツールを除く)

オープンプライス
価格はお問合せください。

スヌーズレン Shop

AQUA BASIC CARRY

アクア ベーシック キャリー



アクアベーシック キャリー (ライトブルー)

アクアベーシック キャリーは移動型バブルチューブです。補強したクッション台底部に前後左右の間接照明とブレーキ付きキャスターが取付られています。仕様は上位機種と同じ内容で水の除菌消臭を行うオゾン機能付きです。専用リモコンの他にAPPアプリ制御、更にGoogleアシスタントやAmazon AlexaといったAIスマートスピーカーによる音声操作にも対応します。



アクアベーシック キャリー(ホワイト)

商品名	アクア ベーシック キャリー
商品コード	S N47-34-1 (ホワイト) S N47-34-2 (ライトグリーン) S N47-34-3 (ライトブルー)
サイズ 商品重量	幅60×奥行60×高さ166cm (台の高さ45cm)
素材	クッション台：木製、ウレタン合皮レザー、XPE、塩ビ管、チューブ：アクリルパイプ直径13cm 4mm厚 1本、PET材
LED	RGBWフルカラー、BLB近紫外線、省エネ・長寿命
リモコン 電源	専用リモコン(4ゾーン式)付 100V
付属品	給排水用ミニ電動ポンプ
梱包サイズ 3個口	幅64×奥行64×高さ48cm 幅170×奥行15×高さ15cm 幅40×奥行29×高さ30cm
保証年数	1年間

オープンプライス
価格はお問合せください。

AQUA OTTOMAN

アクア オットマンBT



アクア オットマンBTはアクアベーシックとアクア ツイン専用の補助クッション台です。並べて使うと広いクッションスペースになりゆっくりと寛げます。縦に並べたり、横に並べたり、または離して置いたり、自由にレイアウト出来ます。(L型にも設置可能) 寸法サイズ、デザイン、素材もアクア ベーシック及びアクア ツインと仕様が同じです。



クッション台のカラーはツートン3色から選択出来ます。カラーサンプルは17ページをご覧ください。

(注) ベーシック キャリー及びツインキャリーは、高さ寸法が違いますのでご使用にはご注意ください(6cm)

商品仕様

商品名	アクア オットマンBT
商品コード	S N47-35-1 (ホワイト) S N47-35-2 (ライトグリーン) S N47-35-3 (ライトブルー)
サイズ	幅60×奥行60×高さ39cm
素材	木製、ウレタン、樹脂巾木合皮レザー、XPEシート
梱包サイズ 1個口	幅65×奥行65×高さ44cm

オープンプライス
価格はお問合せください。

AQUA OTTOMAN

アクア オットマンWI



アクア オットマンWIはアクアワイド専用の補助台です。並べて使うと広々としたクッションスペースになりゆっくりと寛げます。縦に並べたり、横に並べたり、または離して置いたり、自由にレイアウト出来ます。アクアワイドと並べると横寸法は180cmになります。堅牢な作りで子供が上で飛び跳ねてもびくともしません。寸法サイズ、デザイン、素材もアクアワイドの台と同じです。



商品名	アクア オットマンWI
商品コード	SN47-36-1 (ホワイト) SN47-36-2 (ライトグリーン) SN47-36-3 (ライトブルー)
サイズ	幅90×奥行90×高さ39cm
素材	木製、ウレタン、樹脂巾木 合皮レザー、XPEシート
梱包サイズ 1個口	幅96×奥行96×高さ44cm

アクアオットマンを2台使用してアクアワイドを中心にL型に配置することもできます。(ホームページ参照) クッション台のカラーはツートン3色から選択出来ます。カラーサンプルは17ページをご覧ください。

オープンプライス
価格はお問合せください。

AQUA

SAFETY MIRROR

アクア 安全ミラーパーティション



安全ミラーパーティション

割れない安全な樹脂ミラー板を貼っているパネルは、軽量で反りにくい化粧合板のフラッシュパネルです(約3cm厚)。写真のように歪みがほとんどありません。

上左右の三方の角には安全のためにソフトガードを施しています。

ポイントは左の写真のように、1本のチューブが4本に見える万華鏡効果を楽しむことができます。



安全ミラーパーティション

設置は工具も必要ありません。2枚のパネルを特殊丁番で連結するだけで何処でも使用できます。自立タイプですから窓の前でも大丈夫です。

商品名	安全ミラーパーティション
商品コード	S N47-37-1
サイズ	幅90×奥行3×高さ180cm (パネル寸法) 2枚1組
パネル	フラッシュパネル (化粧合板ホワイト)
安全ミラー	樹脂ミラー(アルミ・ミラー)
アジャスター	ポリアジャスター
丁番	引掛け丁番式(ステンレス)
付属品	耐震ジェルシート4枚
梱包サイズ 2個口	幅96×奥行7×高さ189cm

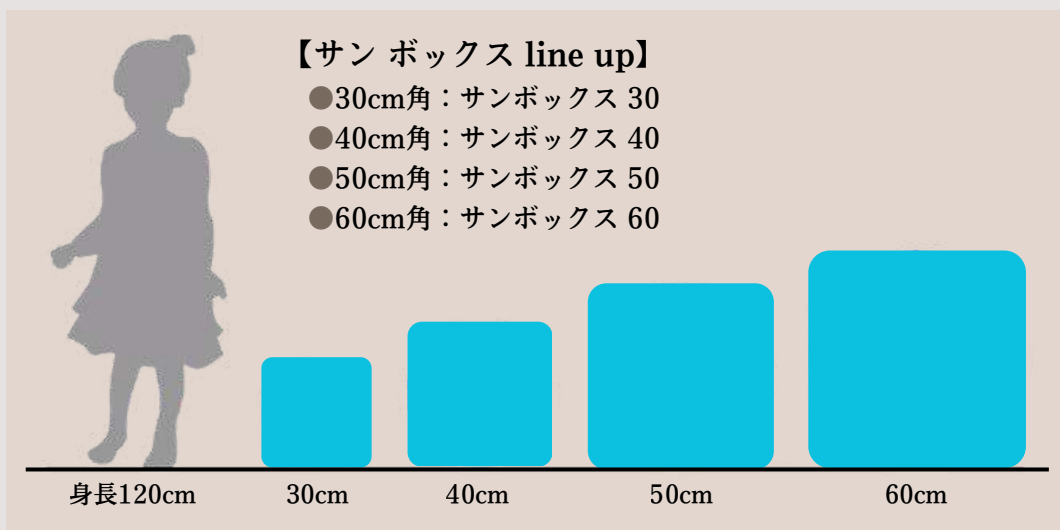
オープンプライス
価格はお問合せください。



GLOWING BOX SUNBOX

サンボックス

「サンボックス」はスヌーズレン用の光る四角柱です。特徴は光による優しい刺激を行えるようにフォルム全体が固定カラーや自動変化モードで光ります。例えば光る玩具遊び台にしたり、切り絵のバックライトにしたり、光るテーブルにしたりアイデア次第で楽しく遊びや学習をすることができます。スヌーズレンルームやお部屋の間接照明として、自分にじっくりくる光カラーでリラックスすることができます。大きさは4種類をラインアップしました。



SUNBOX INSTALLED

サンボックスの活用バリエーション！

サンボックスはアイデアで色々な活用法があります。



スマート ライトコントロールを標準装備！

サンボックス4機種に最新のライトコントローラを標準装備しました。
各サンボックスは3通りの方法で操作できます。

- ① 専用リモコンが付属していますので直ぐに使用できます。
- ② 専用アプリをダウンロードしてスマホやタブレットで快適に操作できます。
- ③ Amazon Alexa や Google Nest などのスマートスピーカー対応です。



- ①専用リモコン付属
- ・軽快なタッチ式
 - ・直感的に操作可能
 - ・1台4ゾーンリンク可能
 - ・幅5.1×高15×厚1.8cm



- ①アプリのダウンロード
- ・スマホ、タブレット用
 - ・大きな画面で軽快操作
 - ・iOS、Android
(画像は10.1 タブレット)



- ③スマートスピーカー対応
- ・スマート スヌーズレン！
 - ・ボイスコントロール
 - ・Amazon Alexa
 - ・Google Nest

GLOWING BOX SUNBOX

サンボックス 30

サンボックス 30は一番小型なサイズです。2kg未満で軽量コンパクトです。どこでも手軽に活用できます。幼児用の光る作業台にしても良いでしょう。

フェイクグリーンの置台としてもインテリアとしても活用できます。色々なアイデアで活用できます。

Points

- PEポリエチレン製（衛生的で割れない）
- 角は安全性のためアール加工しています。
- LED/RGB+W 15個（12V2W）
- リモコン付属（4ゾーンマルチ設定可能）
- マインドフルネス用リズムパターン内蔵



座高 約70cm

高さ30cm角



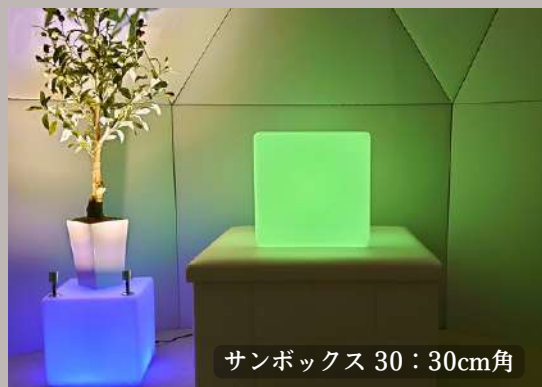
サンボックス 30：30cm角

アクア オットマン：幅60×奥行60×高さ39cm

注：アクアオットマンは別売品、サイズ比較用



サンボックス 30：30cm角



サンボックス 30：30cm角

商品名	サンボックス 30
商品コード	S N47-40-1
サイズ 商品重量	約幅30×奥行30×高さ30cm 1.5kg
素材	体材：PEポリエチレン製 光源部材：塩ビ管、アクリル (耐荷重約80kg)
LED	RGBWフルカラー 省エネ・長寿命
リモコン 電源	リモコン付属 ACアダプタ付属/12V1A
梱包サイズ	幅32×奥行32×高さ35cm
保証年数	1年間

注：製品の各面（6面）は正確な平面ではありませんのでご了承ください。

オープンプライス
価格はお問合せください。

GLOWING BOX SUNBOX

サンボックス 40

サンボックス M40は丁度良いサイズです。どこでも手軽に活用できます。スヌーズレンルームのインテリアとして、または光るテーブルとしても良いでしょう。半透明なグッズでの創造的な遊びや、折り紙の作業台等で活用したり、ジュピター等の置台にもなります。色々なアイデアで活用できます。

Points

- PEポリエチレン製（衛生的で割れない）
- 角は安全性のためアール加工しています。
- LED/RGB+W 15個（12V2W）
- リモコン付属（4ゾーンマルチ設定可能）
- マインドフルネス用リズムパターン内蔵



座高 約70cm

高さ40cm角



サンボックス 40：40cm角
アクアオットマン：幅60×奥行60×高さ39cm
注：アクアオットマンは別売品、サイズ比較用



サンボックス 40：40cm角



サンボックス 40：40cm角

商品名	サンボックス 40
商品コード	S N47-40-2
サイズ 商品重量	約幅40×奥行40×高さ40cm 3.5kg
素材	体材：PEポリエチレン製 光源部材：塩ビ管、アクリル (耐荷重約80kg)
LED	RGBWフルカラー 省エネ・長寿命
リモコン 電源	リモコン付属 ACアダプタ付属/12V1A
梱包サイズ	幅42×奥行42×高さ44cm
保証年数	1年間

注：製品の各面（6面）は正確な平面ではありませんのでご了承ください。

オープンプライス
価格はお問合せください。

GLOWING BOX SUNBOX

サンボックス 50

サンボックス L50は存在感のあるサイズです。スヌーズレンルームで多彩に活躍します。光る作業テーブルにしても良いでしょう。天板サイズが大きいため数人同時に使用できます。半透明なグッズでの創造的な遊びや、折り紙等の作業台で活用したり、ジュピターの置台にもできます。色々なアイデアで活用できます。

Points

- PEポリエチレン製（衛生的で割れない）
- 角は安全性のためアール加工しています。
- LED/RGB+W 15個（12V2W）
- リモコン付属（4ゾーンマルチ設定可能）
- マインドフルネス用リズムパターン内蔵



座高 約70cm

高さ50cm角



サンボックス 50 : 50cm角



サンボックス 50 : 50cm角



サンボックス 50 : 50cm角

商品名	サンボックス 50
商品コード	S N47-40-3
サイズ 商品重量	約幅50×奥行50×高さ50cm 6kg
素材	体材：PEポリエチレン製 光源部材：塩ビ管、アクリル (耐荷重約80kg)
LED	RGBWフルカラー 省エネ・長寿命
リモコン 電源	リモコン付属 ACアダプタ付属/12V1A
梱包サイズ	幅52×奥行52×高さ56cm
保証年数	1年間

注：製品の各面（6面）は正確な平面ではありませんのでご了承ください。

オープンプライス
価格はお問合せください。

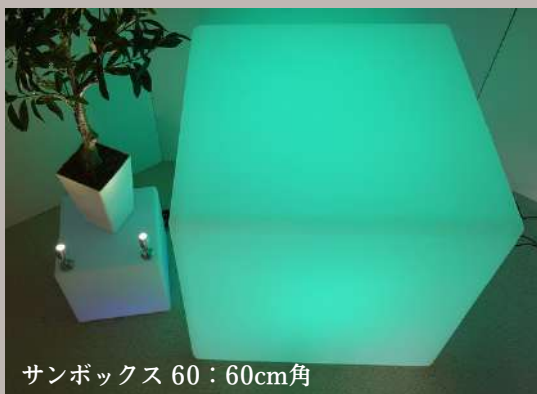
GLOWING BOX SUNBOX

サンボックス 60

サンボックス 60は存在感のあるサイズです。スヌーズレンルームで多彩に活躍します。天板サイズが大きいので数人同時に使用できます。光る作業テーブルにしても良いでしょう。半透明なグッズでの創造的な遊びや、折り紙等の作業台で活用したり、ジュピターの置台にもできます。色々なアイデアで活用できます。

Points

- PEポリエチレン製（衛生的で割れない）
- 角は安全性のためアール加工しています。
- LED/RGB+W 15個（12V2W）
- リモコン付属（4ゾーンマルチ設定可能）
- マインドフルネス用リズムパターン内蔵



座高 約70cm 高さ60cm角



商品名	サンボックス 60
商品コード	S N47-40-4
サイズ 商品重量	約幅60×奥行60×高さ60cm 10kg
素材	体材：PEポリエチレン製 光源部材：塩ビ管、アクリル (耐荷重約80kg)
LED	RGBWフルカラー 省エネ・長寿命
リモコン 電源	カードリモコン付属 ACアダプタ付属/12V1A
梱包サイズ	幅63×奥行63×高さ65cm
保証年数	1年間

注：製品の各面（6面）は正確な平面ではありませんのでご了承ください。

オープンプライス
価格はお問合せください。

GLOWING TUBE AURORA-RAINBOW

光のタワー 「オーロラレインボー」

オーロラレインボーは光のタワーが色々なパターンで光ることによって光の刺激を与えます。発光の種類は237種類の点灯パターンが内蔵しています。

点灯のON/OFFや多彩な点灯パターンの選択、スピード調節をリモコンからいつでも簡単に切り替えることができます。記憶機能付きで電源再投入後も前回終了時の動作をいたします。スヌーズレンルームの大きな存在になります。

スヌーズレンは、リラックスだけでなく感覚の刺激も大切です。両方の相乗効果で五感の統合が図られます。

サイズ及びデザインは「アクア ベーシック」と同じです。据置のタイプとキャスター付きで移動が楽々なキャリータイプをラインアップしました。インテリアに合わせやすいホワイトがあります。

【オーロラレインボー line up】

- オーロラレインボー
- オーロラレインボー キャリー



AURORA-RAINBOW

パイプの中に最新IC搭載LEDが500個！

オーロラレインボーに使用している最新のLEDは1個にICが組み込まれているタイプです。そのため1個単位で発光をコントロール出来ます。オーロラレインボーの乳白色のチューブの中にはIC搭載LEDを500個設置しています。発光の種類は237種類の点灯パターンが内蔵していますので、色々な発光演出を専用リモコンで選択します。好きな発光で固定したり、自動で点灯パターンを変えるデモボタンも付いています。12Vで省エネ、最大でも74Wの消費電力(暗い環境で使用の場合は30W前後)です。

※機能

- ・単色発光×4色(赤/緑/青/白)
- ・スピード調節 8段階
- ・点灯ON/OFF
- ・設定記憶機能
- ・デモモード機能
- ・リモコンとのペアリング設定

※237種類の点灯パターン

- ・単色点灯(4種)
- ・単色フェード(7種)
- ・単色スクロール(42種)
- ・単色アニメーション(35種)
- ・二色スクロール(102種)
- ・二色アニメーション(24種)
- ・七色スクロール(18種)
- ・七色アニメーション(4種)
- ・虹色スクロール(1種)

※専用リモコン付属

- ・RFカード型リモコン
- ・直感的に操作可能
- ・273種類の発光パターン
- ・幅8.6×高4×厚7cm



クッション天板のカラーバリエーション！

オーロラレインボーシリーズのクッション台は、3色のカラーバリエーションよりお好みのツートンカラーを選択出来ます。オーロラレインボーとオーロラレインボー キャリー、オットマンBT (オーロラレインボーにも使用可)、各クッション天板は3色から選択出来ます。(画像：オーロラレインボー キャリー)



ホワイト



ライトグリーン



ライトブルー

GLOWING TUBE

AURORA-RAINBOW

光のタワー・オーロラレインボー



オーロラレインボーは光のタワーです。色々なパターンで光ることによって光の刺激を与えます。光の種類は237種類の点灯パターンが内蔵しています。点灯のON/OFFや多彩な点灯パターンの選択、スピード調節をリモコンからいつでも簡単に切り替えることができます。記憶機能付きで電源再投入後も前回終了時の動作をいたします。スヌーズレンルームの大きな存在になります。



商品名	オーロラレインボー
商品コード	S N47-50-1 (ホワイト) S N47-50-2 (ライトグリーン) S N47-50-3 (ライトブルー)
サイズ	幅60×奥行60×高さ160cm 台の高さ39cm
素材	クッション台：木製、ウレタン 合皮レザー、XPE、塩ビ管、 チューブ：アクリルパイプ直径 13cm 3mm厚 1本、塩ビ材
LED	IC-RGBフルカラー、 省エネ・長寿命
リモコン 電源	専用カードリモコン付 100V (5V10A付)
梱包サイズ 3個口	幅64×奥行64×高さ44cm 幅170×奥行15×高さ15cm 幅40×奥行29×高さ30cm
保証年数	1年間

オープンプライス
価格はお問合せください。

AURORA-RAINBOW CARRY

オーロラレインボー キャリー



オーロラレインボー キャリー

オーロラレインボー キャリーは、キャスターが付いて移動が楽々出来ます。キャスターは4輪ともブレーキ付きです。移動して使用することが多い場合は、キャリーがおすすめです。(台を強化した仕様)
姉妹品で底の部分に間接照明が付いているアクア・キャリーがありますが、オーロラレインボーのキャリーには間接照明は必要ありません。光るチューブが圧巻です。



オーロラレインボー キャリー(ホワイト)

商品名	オーロラレインボー キャリー
商品コード	S N47-51-1 (ホワイト) S N47-51-2 (ライトグリーン) S N47-51-3 (ライトブルー)
サイズ	幅60×奥行60×高さ160cm 台の高さ45cm
素材	クッション台：木製、ウレタン合皮レザー、XPE、塩ビ管、 チューブ：アクリルパイプ直径13cm 3mm厚 1本、塩ビ材
LED	IC-RGBフルカラー、 省エネ・長寿命
リモコン電源	専用カードリモコン付 100V (5V10A)
梱包サイズ 3個口	幅64×奥行64×高さ48cm 幅170×奥行15×高さ15cm 幅40×奥行29×高さ30cm
保証年数	1年間

オープンプライス
価格はお問合せください。

スヌーズレンShop

35

GLOWING BALL JACUZZI SAFETY ROPE LED

光るボールジャグジー用「LED光源」



光るボールジャグジー (小型)

スノーズレン用の光るボールジャグジー用 (画像右) 汎用型LED光源です。

ビニールプールやボールプールに透明 (半透明) なソフトボールを入れて使用します。

新型LED光源は全長5メートルのロープ形状です。しなやかで安全な仕様のため色々な形状やサイズに対応します。更に光が流れる機能をプラスしました。(非防水のため屋内専用です)



円形の中型

中型プールでは小学低学年の子供がすっぽり入ります。

新型はバッテリータイプでは無く、コンセントにプラグを挿して使用します。そのため煩雑な充電作業が省略でき、何時でもご利用になれます。(注：ビニールプールおよび透明ボールは別途ご用意ください。)



商品内容の画像

オープンプライス
価格はお問合せください。

商品名	光るボールジャグジー用LED光源
商品コード	S N47-55-5
サイズ(LED) 付属品	LED光源全長：5m 5V12A電源とコントローラー
素材	LED：WS2812B(長寿命) シリコンチューブに網ネット
梱包サイズ1個口	約幅39×奥行29×高さ8cm
使用場所	屋内専用 (非防水)
保証年数	1年間

CORRUGATED BOARD

DOME-150

スヌーズレンドーム 150

スヌーズレンドーム 150 (イメージ画)



スヌーズレンドーム 150は直径約1.5m、高さ1.5mの段ボール製組み立てドームです。床面積は約1.8㎡、約1畳強ぐらいの広さがあります。幼児なら2~3人ほど入れます。仮設でスヌーズレンを体験したり、学校の研修や研究等で活用できます。ドームは3種類のダンボールパーツを繋ぎ合わせるだけ。工具は不要です。軽量で、使用後のリサイクルも可能です。
(注：完全遮光ではありません)



mini ドーム



ドーム内にスヌーズレン用品を設置

商品名	スヌーズレンドーム 150
商品コード	(本州 四国 九州) S N47-70-1 (北海道) S N47-70-2
サイズ(完成) 商品重量	幅150×奥行150×高さ150cm 約7kg
素材	ダンボール(両面ホワイト) プラスチック(連結パーツ)
梱包サイズ1個口	約幅84×奥行22×高さ64cm
使用場所	屋内専用 (屋外では使用不可)

価格は送料込みのため、地域によって下記の区分になります。

【本州・四国・九州】

セット価格 12,600円

送料込み (税込 13,860円)

【北海道】

セット価格 14,100円

送料込み (税込 15,510円)

※ 沖縄・離島は送料に中継料が追加されますので事前にお問い合わせ下さい

CORRUGATED BOARD

DOME-300

スヌーズレンドーム 300

スヌーズレンドーム 300 (イメージ画)



スヌーズレンドーム300は直径約3m、高さ約2.5mの段ボール製組み立てドームです。床面積は7㎡、約4.5畳弱ぐらいの広さがあります。材連結パーツを除き、ドームを構成するパーツはダンボール。仮設でスヌーズレンを体験したり、学校の研修や研究等で活用できます。ドームは3種類のパーツを繋ぎ合わせるだけ。工具は不要です。使用後のリサイクルも可能です。
(注：屋内仕様です。)



ドーム天井



ドーム内にスヌーズレン用品を設置

商品名	スヌーズレンドーム 300
商品コード	(本州 四国 九州) SN47-71-1 (北海道) SN47-71-2
サイズ(完成) 商品重量	幅305×奥行305×高さ248cm 約20kg
素材	ダンボール(両面ホワイト) プラスチック(連結パーツ)
梱包サイズ1個口	幅92×奥行27×高さ111cm
使用場所	屋内専用 (屋外では使用不可)

価格は送料込みのため、地域によって下記の区分になります。

【本州・四国・九州】

セット価格 33,800円

送料込み (税込 37,180円)

【北海道】

セット価格 35,700円

送料込み (税込 39,270円)

※ 沖縄・離島は送料に中継料が追加されますので 前にお問い合わせ下さい

MOGU®

POWDER CUSHION

雲にのるソファ+雲のサポート・セット



パウダービーズで、まるでふわふわ雲にのっているような体感！スヌーズレンにピッタリ。

ココロがうるおうひととき、カラダが満たされる時間。
雲にのることはできないけれど、もしも、のることができたらこんな感触かも・・・
そんな未体験の心地よさを体感させてくれるソファです。
(日本製)

ソファとサポートのカラーの組み合わせはお好みでご選択ください。



商品名	雲にのるソファ 雲のサポート (各本体・カバーセット)
商品コード	メーカーの商品番号になります
ソファ 商品重量	約横140×縦60×高50cm 10.8kg
サポート 商品重量	約横70×縦90×高20cm 2.9kg
素材	ポリエステル、ポリウレタン、 ナイロン、パウダービーズ
送料(別途)	* 沖縄、離島は要見積り その他の地域は送料込み

MOGU用品の全商品が当店よりご購入いただけます。商品点数が大変多いため、このカタログでは省略しています。詳しくはホームページをご覧ください。

セット価格 62,800円
送料込み (税込 68,750円)

MOGU®

POWDER CUSHION

雲にのる夢枕

全身をやさしくつつみ込む

雲にのる夢枕



パウダービーズで、まるでふわふわ雲にのっているような体感！スヌーズレンにピッタリ。

どんな寝姿勢でも自在に変形して体圧分散。

寝具と体のスキマをなくして、睡眠時の首、肩、腰への負担を軽減します。

独特の感触がカラダとココロを癒してくれる、新発想の「全身枕」です。(日本製)



商品名	雲にのる夢枕 (本体・カバーセット)
商品コード	メーカーの商品番号になります
サイズ 商品重量	約横56×縦110×高20cm 3.8kg
素材	ポリエステル、ポリウレタン、 ナイロン、パウダービーズ
付属品	専用バッグ付
送料(別途)	※沖縄、離島は要お見積り その他の地域は送料込み

価格 18,000円
送料込み (税込 19,800円)

USEFUL ITEM

REMOTE-CONTROLLER

リモコンコンセント & 電源タップセット



赤外線リモコンにより離れたところから電気器具をON/OFFできる便利グッズです。

スヌーズレン用機器が3台、4台と増えてきますと電源のON/OFFだけでも煩雑になってきます。

そこで、リモコンコンセントを使用すると1回のリモコン操作で全ての機器をON/OFF出来るようになります。

リモコンコンセントはオーム製、6Pの電源タップはエレコム製をセットにしました。電源タップは光らない個別スイッチなので目立ちません。

当店のスヌーズレン機器は電源をOFFにしても、そのときの設定動作を記憶しますので再度ONにするとOFF時の設定を再現します。



商品名	リモコンコンセントと電源タップ6Pセット
商品コード	SN47-80-1
サイズ 商品重量	コンセントリモコン(オーム製) 5.8×8.9×2.9 cm 6P電源タップ(エレコム製) 31×5×3.2 cm 471g コード長: 2.5m
素材	プラスチック アクリロニトリルブタジエンスチレン, ポリ塩化ビニル
電源タップ	雷ガード 光らない個別スイッチ スイングプラグ コンセント: 6個口 コード長2.5m
コンセント リモコン	ACコンセント用 ON/OFF専用 800ワットまで 赤外線リモコン付

オープンプライス
価格はお問合せください。